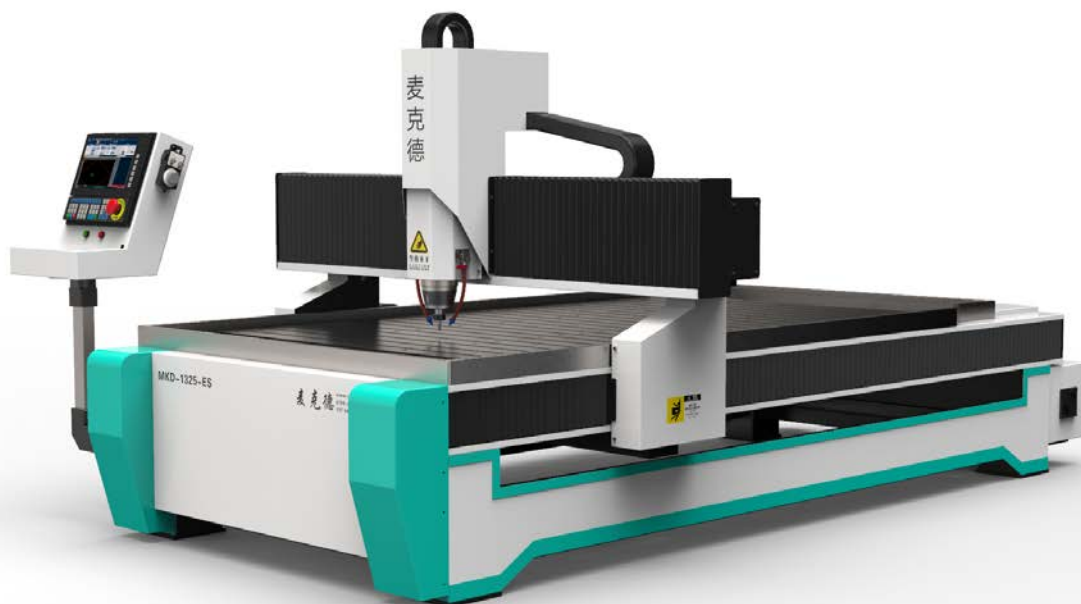




MKD-1325-ES 工程板材雕刻机



适用范围

适用于电木板、PVC 板、PP 板、ABS 板、尼龙板等硬质工程塑料板开料及雕刻
适用于石材、背景墙等石板浮雕

机器特点

- ✓ 三轴采用台湾进口 25 导轨
- ✓ XY 轴采用 TBI3210 丝杆驱动，Z 轴采用 TBI2505 丝杆驱动，雕刻精度大幅提高。
- ✓ 默认配置 CL1032 一体式控制系统，带断电记忆功能，可选配维宏或新代系统
- ✓ 雷赛 86 混合伺服
- ✓ 5.5KW 恒转矩主轴
- ✓ 约 1.2 吨重型机架
- ✓ 其它电子元件一律采用知名正品，杜绝高仿或假冒零件

可选配件

无



参数配置

基本参数

设备编号	MKD-1325-ES
加工行程	X1300 * Y2500 * Z160mm
电源	380v±5% 50-60Hz
外形尺寸	长 3769 * 宽 2533 (展开电箱) * 高 1622mm (入口最低宽度 2070mm)
净重	≈1.8t

机架

机架	Q235 碳素钢焊接机身与龙门 +回火(可选) +CNC 精铣
侧臂	铸铁侧臂 +回火(可选) +CNC 精铣
台面	2mm 铝合金台面 +硬质 PVC(不配送) +水槽
钣金	1.5mm 烤漆钣金
防尘	三轴防尘
喷漆	默认手工喷漆 / 整机烤漆(可选)

运动系统

导轨	台湾进口 25 方轨(X 轴*2 +Y 轴*2 +Z 轴*2)	
传动	XY 轴 TBI3210 丝杆 +Z 轴 TBI2505 丝杆	
电机	步进版	此机型不提供步进版本
	标准版	雷赛 86 闭环混合伺服, 额定转速 1000RPM (X 轴*1 +Y 轴*1 + Z 轴*1, 数量下同)
	伺服版	台达 750KW 绝对值伺服电机, 额定转速 3000RPM (空程速度提升 3 倍)
减速	-	

主轴

主轴	默认 5.5KW 变频主轴 (转速 24000RPM, 可选 7.5KW)
变频	四方 5.5KW 三相重型矢量变频器
主轴冷却	水冷 (配水冷机)
刀具冷却	水冷 (默认不配循环, 提供进出水接口)

控制系统

控制系统	山龙 CL1032 一体式控制系统 +手轮 (带断电记忆, 三轴脉冲, 伺服版可选总线驱动) (可选维宏 NK200-300 系列或新一代一体式系统)
控制箱	摇臂式控制箱

售后服务

售后	一年保修
送货	全国送货上门, 广东省免运费 (不包卸车)
培训	默认 3 天使用培训 (承诺至少教会 1 名, 可延长至 5 天培训)
交期	15 个工作日 (法定节假日顺延)

以上配置仅供参考, 变更恕不另行通知, 请联系我们获取准确配置



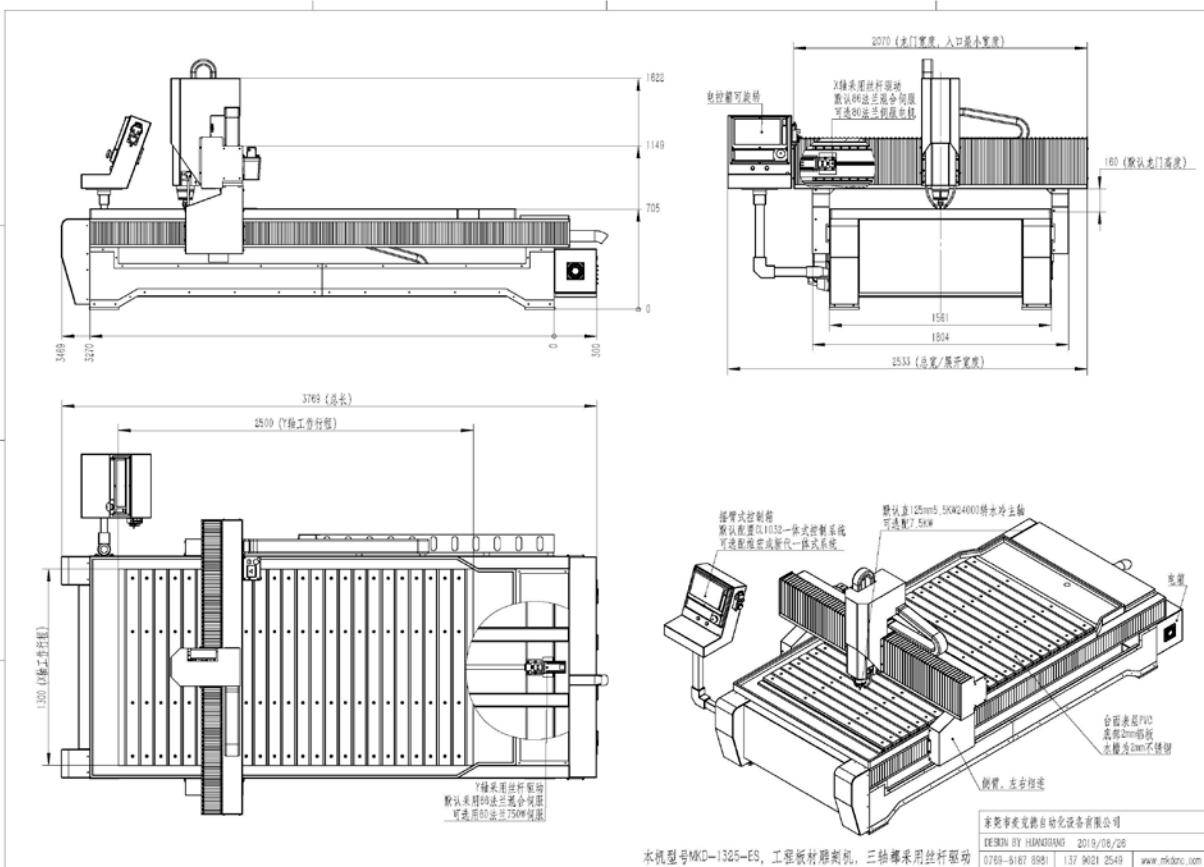
技术参数

名称	步进版	标准版	伺服版
控制方式	-	闭环	闭环
电机转速	-	1000rpm	3000rpm
空程速度	-	10.0m/min	30.0m/min
导轨	25 方轨		
导程	XY 轴丝杆导程 10mm +Z 轴丝杆导程 5mm		
减速比	-		
主轴	5.5kw, 24000rpm x2 (可选用 7.5kw)		
刀具直径	3.175、4、6、8、10、12.7mm (配送一套夹头)		
雕刻指令	G-code、ENG、UOO、MMG、NC		
加工速度	-	8m/min (建议值)	15m/min (建议值)
	丝杆驱动速度降低, 但加工精度提供		
加工精度	±0.06/300mm		±0.05/300mm
重复定位精度	±0.02/300mm		
适应领域	-	混合伺服是雷赛主推产品。在闭环步进电机的基础上改进发热与稳定性, 实现了性价格均衡	伺服版电机发热少, 稳定性高, 可承受 3 倍额外负荷, 但价格较贵。适用于浮雕等高要求场合与长期长时间工作环境。

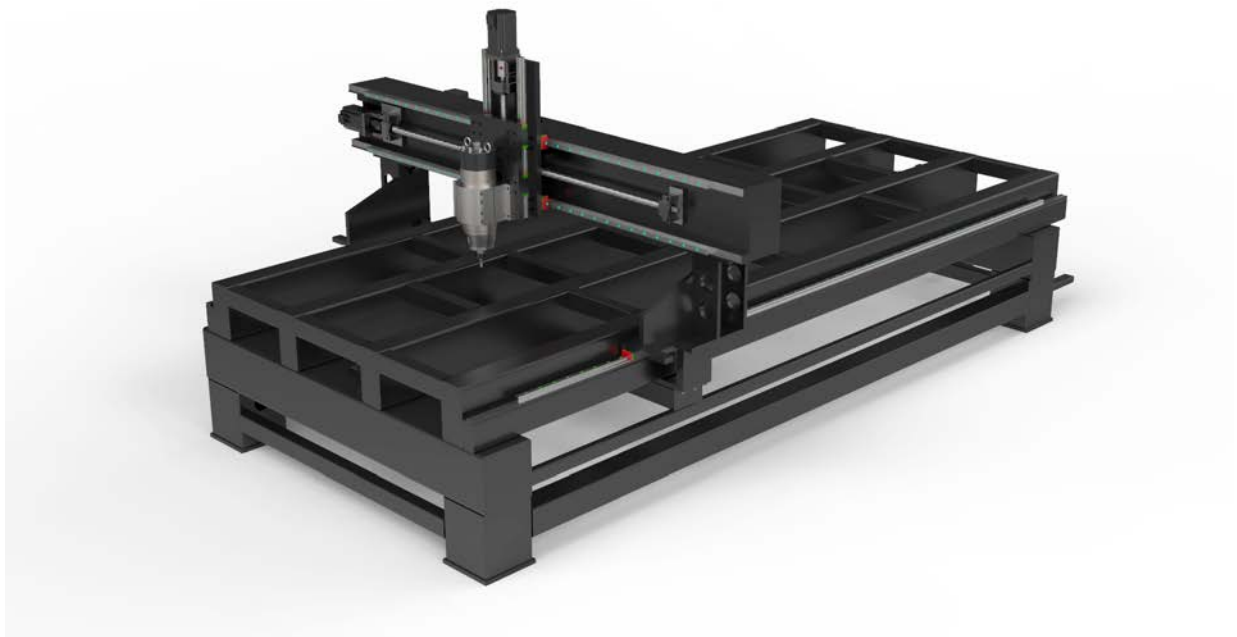
说明:

- 为了更好的用户体验, 我司产品图片大多为 3D 渲染, 同时提供真实实拍;
- 我司机型为自主设计, 为了适应互联网, 有些技术性资料已开放给各位客户;
- 实际交货机器, 主要配置承诺保持一致或更好, 但外观等可能存在差异;

(向下拉, 下面还有, ~~~)



(CAD 图纸, 可能看不清, 请进入我司官网下载, www.mkdcnc.com)



(标准机架结构, 承重 800-1200KG)



(生产实拍)



(生产实拍)